



## MEDLEMSKAP

Et medlemskap i NTF koster kr 150,- pr. år, og gjelder fra 1. januar til 31. desember.

Innmelding skjer ved å betale til kontonr.: 1644 24 36855. ( Mrk. NTF medlemskap). Husk å skrive fullt navn, adresse, og e-post på innbetalingen.

Via nettbutikken får du også mulighet til å kjøpe rottemat, og andre rotteartikler til gunstige priser.

## KONTAKT

Norsk Tamrotteforening kan kontaktes på :

E-post: [nft@tamrotter.com](mailto:nft@tamrotter.com)

Web: [www.tamrotter.com](http://www.tamrotter.com)

<https://www.facebook.com/tamrotter/>



## Norsk Tamrotteforening

[www.tamrotter.com](http://www.tamrotter.com)

NTF fungerer som samlingspunkt for eiere, og oppdrettere av rotter som kjæledyr.

Foreningen har som formål å informere rotteeiere om godt hold, og stell av rotter samt å fremme et godt, og fornuftig avlsarbeid blant sine oppdrettere.



**Besøk vårt diskusjonsforum for en hyggelig rotteprat**

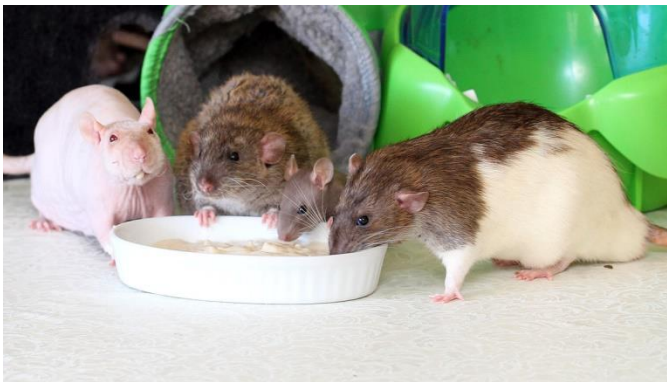


## RIKTIG STELL AV ROTTE

Tenker du på å skaffe deg en rotte som kjæledyr? Rotter er sosiale, og nysgjerrige dyr som man fort blir veldig glad i, og knyttet til.

Noe av det viktigste med riktig rottestell er å alltid ha minst to rotter av samme kjønn. Rotter er flokkdyr, og skal derfor aldri være alene. Både hannrotter, og hunnrotter trives godt i hver sin flokk.

Husk å spørre om hvordan rottene foreldre er, både helsemessig og i temperament. En god oppdretter velger avlsdyr med gode egenskaper som kan bringes videre til ungene.



## UTSTYR

Rotter liker stor plass og er glad i å klatre. De skal derfor ha et mye større bur enn det hamstere har. Kjøp gjerne et chinchilla- eller ilderbur, men pass på at sprinkelavstanden ikke blir for stor. Innred buret med hengekøyer, rør, og kurver. Det trenger ikke å være dyre ting, kun fantasien setter grenser!

Et godt rottefôr som basis er viktig, men spe gjerne på med frukt, egg og grønnsaker. Rottene liker litt variasjon! Husk bare på at rotter ikke skal ha for mye fet mat som f.eks. nøtter og solsikkefrø.

Rotter skal alltid ha tilgang på friskt vann. En drikkeflaske som henges på buret er praktisk og søler lite. Som bunnstrø bør rotter ha et strø som ikke støver eller avgir skadelige stoffer. Dette kan f.eks. være laget av osp eller resirkulert avisepapir. Husk å skifte strø ofte!

## HÅNDTERING

Løft aldri en rotte etter halen! Dette kan skade halen, som er viktig for rotten både til balanse og til varmeregulering. Hold rotten rundt kroppen, og sørg for at den føler seg trygg når du løfter den opp.

Rotter er veldig sosiale, og bør få komme ut av buret hver dag. Hold dører og vinduer lukket, da de lett kan stikke av og gjemme seg!

Rotter kan lære å komme når man sier navnet deres, og de kan lære å gjøre forskjellige triks. Slik trening er noe både du og rottene vil sette pris på. Rotter trenger å bruke hjernen sin.

